

IPPJ

COMMENT CA MARCHE ?



Cette bande dessinée a été réalisée suite à des ateliers organisés d'octobre à décembre 2017 avec des jeunes de l'IPPJ de Wauthier Braine (SODER) par Défense des enfants international (DEI) - Belgique, en collaboration avec l'animateur rap, DAN-T (Lézards Urbains). Elle est basée sur le règlement général des IPPJ mais ne le remplace pas.

Défense des enfants international (DEI) - Belgique est la section belge d'une ONG internationale représentée dans une cinquantaine de pays. Son objectif est de promouvoir et protéger les droits de l'enfant. Une de ses priorités est la justice des mineurs.

Valéry Pirlot est un jeune dessinateur de BD sorti de l'Ecole de Recherche Graphique (ERG) de Bruxelles et ayant enseigné les arts plastiques à l'école Decroly. En 2011, la Commission d'Aide à la bande dessinée de la Communauté Française lui a octroyé une bourse découverte pour son projet "Terminus". Actuellement, il développe différents projets d'illustration via Rollpops (Activité SMarT coopérative n°24414).

La présente publication a été élaborée avec le support financier du **Programme Rights, Equality and Citizenship (REC) de l'Union Européenne** (JUST.A.4/ADW/Ares(2016)), du **Fonds Houtman** et de la **Fondation Reine Paola**. Le contenu de la publication relève de la seule responsabilité de Défense des Enfants International (DEI) - Belgique et ne peut aucunement être considéré comme reflétant le point de vue de l'Union européenne ni la politique officielle de tout autre bailleur.

ISBN: 978-2-9602146-6-6

Mise en page et illustration : **Valéry Pirlot** (Rollpops)

Impression : **Julien Bertiaux** (Click Click Graphics)

Animation et coordination : **Sarah Grandfils** et **Julianne Laffineur** (DEI-Belgique) & **Dan-T** (Lézards Urbains)

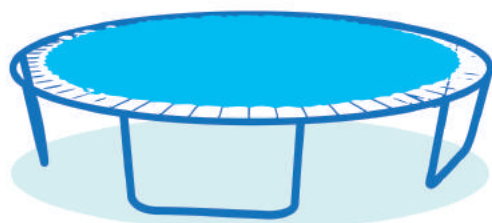
©2018, Défense des Enfants International (DEI) - Belgique. Tous droits réservés.

Le contenu de cette publication peut être librement cité et réimprimé, à condition de citer la source.

Les demandes d'autorisation de reproduction et/ou de traduction de la publication doivent être adressées à : info@defensedesenfants.be

TABLE DES MATIERES

OBJECTIFS.....	2
CASTING.....	4
INFORMATION.....	6
PARTICIPATION.....	7
OBJETS PERSONNELS.....	8
EFFETS PERSONNELS.....	10
SANTÉ + HYGIÈNE.....	12
CONTACTS EXTÉRIEURS.....	14
COMPORTEMENTS NÉGATIFS.....	16
SANCTIONS.....	17
DISCIPLINE.....	18
FOUILLES.....	20
ISOLEMENT.....	21
CONCILIATION.....	22
PLAINTES.....	23
* CONTACTS.....	24



OBJECTIFS

L'OBJECTIF DE TON PLACEMENT EST DE TE FAIRE RÉFLÉCHIR À TES FAITS ET À LEURS CONSÉQUENCES.



ON VA AUSSI T'AIDER À PRENDRE CONSCIENCE DE TES QUALITÉS ET À LES DÉVELOPPER.

DES ACTIVITÉS SONT PRÉVUES POUR T'AIDER À DÉVELOPPER TES COMPÉTENCES.



EN PLUS DE CES ACTIVITÉS, ON PRÉPARE TON RETOUR À L'EXTÉRIEUR EN TE PROPOSANT UNE FORMATION ADAPTÉE À TES BESOINS ET TES POSSIBILITÉS.



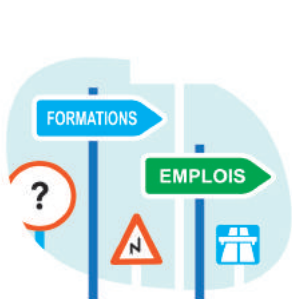
L'IPPJ CONTACTERA TON ÉCOLE
POUR ASSURER LA CONTINUITÉ
DE TES COURS.



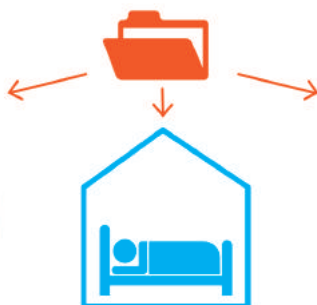
UN RETOUR EN FAMILLE SERA
ENVISAGÉ, DANS LA MESURE
DU POSSIBLE.



TU DOIS AUSSI DÉVELOPPER UN PROJET INDIVIDUEL DE RÉINSERTION.
QUE VOUDRAIS-TU FAIRE À TA SORTIE D'IPPJ?



QUELS SONT
TES SOUHAITS?



OÙ VAS-TU
VIVRE?



QUELLE FORMATION
VAS-TU SUIVRE?

TU AS LE DROIT D'ÊTRE ACCOMPAGNÉ
DANS LA CONCEPTION ET LA
RÉALISATION DE CE PROJET.



TA FAMILLE DOIT AUSSI ÊTRE
IMPLIQUÉE DANS TON PROJET.

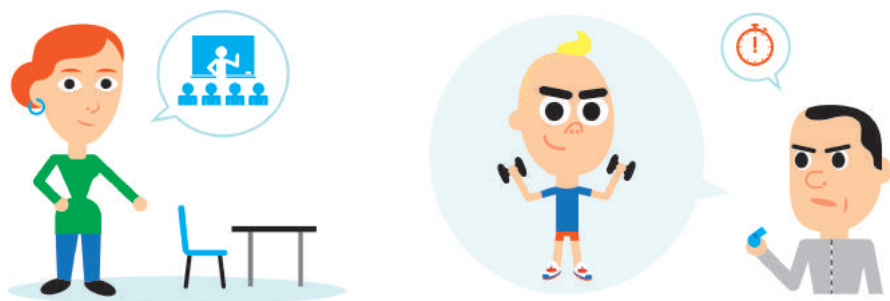


CASTING

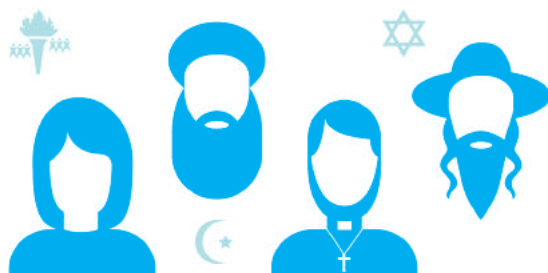
L'ÉDUCATEUR T'ACCOMPAGNE AU QUOTIDIEN ET TE SOUTIENT DANS TON PROJET.



UNE ÉQUIPE DE FORMATEURS ASSURE TON SUIVI SCOLAIRE PENDANT TON PLACEMENT ET T'AIDE À DÉVELOPPER TES COMPÉTENCES.



LE CONSEILLER PHILOSOPHIQUE OU RELIGIEUX T'OFFRE UNE ASSISTANCE INDIVIDUELLE, EN TOUTE CONFIDENTIALITÉ.



TU AS LE DROIT DE CHOISIR TA PRATIQUE RELIGIEUSE OU PHILOSOPHIQUE ET DE LA PRATIQUER SEUL OU EN GROUPE.

LE SURVEILLANT ASSURE LA SÉCURITÉ DES LIEUX ET DE SES OCCUPANTS.



LE **PSYCHOLOGUE** T'ACCOMPAGNE
DANS TON PLACEMENT LORS
D'ENTRETIENS INDIVIDUELS.



L'**INFIRMIER** ASSURE TON SUIVI
MÉDICAL EN COLLABORATION AVEC
LE **MÉDECIN GÉNÉRALISTE**
ET LE **PSYCHIATRE**.



L'**ASSISTANT SOCIAL** FAIT LE LIEN
AVEC L'EXTÉRIEUR ET T'ACCOMPAGNE
DANS LES SORTIES LIÉES À TON
PROJET PERSONNEL.



LE **DIRECTEUR** ASSURE LA
DIRECTION DE L'IPPJ, COORDONNE
LES ÉQUIPES ET VEILLE AU
RESPECT DES RÈGLES DE VIE.



LES DIFFÉRENTS **INTERVENANTS** QUI T'ACCOMPAGNENT DANS
TON PLACEMENT TRAVAILLENT EN **ÉQUIPE**.



ILS ÉCHANGENT LEURS
OBSERVATIONS À TON SUJET.



ILS COLLABORENT À LA
RÉALISATION DE TON PROJET.



ILS COMMUNIQUENT LEURS
INFORMATIONS AU JUGE.

INFORMATION

TU AS LE DROIT D'ÊTRE **INFORMÉ**
DES RÈGLES DE VIE ET DE TES DROITS
DURANT TON PLACEMENT EN IPPJ.

SI TU AS DES **QUESTIONS** OU SI TU
NE MAÎTRISES PAS LE FRANÇAIS,
TU AS DROIT À UNE **ASSISTANCE**.



TU PEUX PRENDRE CONNAISSANCE DE TOUTES LES DÉCISIONS QUI TE
CONCERNENT AVEC TON **AVOCAT**, UN **ÉDUCATEUR** OU LE **DIRECTEUR**.



ORDONNANCE
OU JUGEMENT



LES CONTACTS
EXTÉRIEURS



LES SORTIES



LES SANCTIONS



LA MESURE
D'ISOLEMENT

POUR CONSULTER TON **DOSSIER**, TU DOIS REMETTRE UNE **DEMANDE ÉCRITE** À UN MEMBRE DE L'ÉQUIPE ÉDUCATIVE.



TU PEUX CONSULTER TON
DOSSIER DANS LES 72 HEURES
QUI SUIVENT TA DEMANDE.

PARTICIPATION

TU AS LE DROIT D'EXPRIMER TON OPINION ET DE DONNER TON AVIS À PROPOS DE TOUTES LES DÉCISIONS QUI TE CONCERNENT.

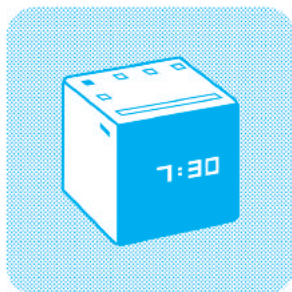
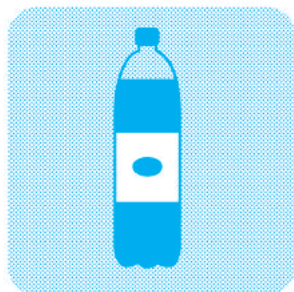
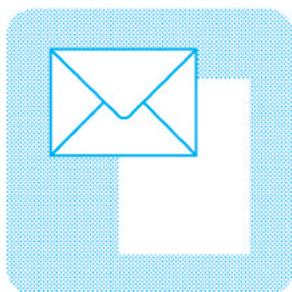
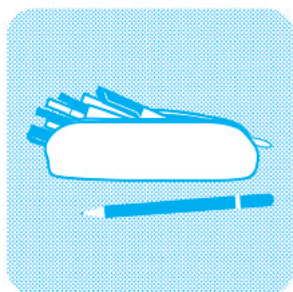
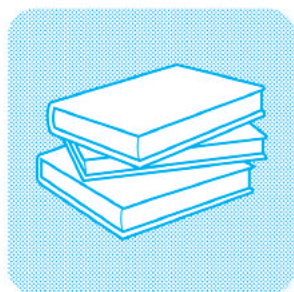
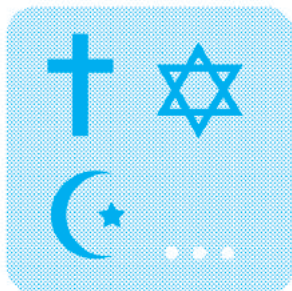
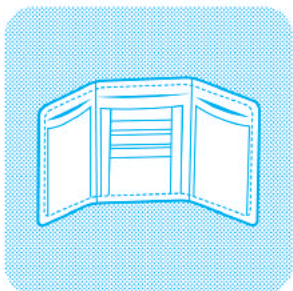
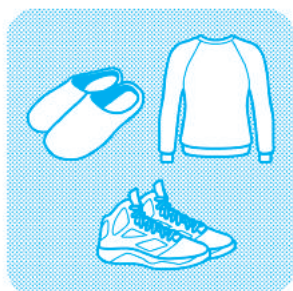


TU ES ÉCOUTÉ ET ENTENDU. TON AVIS EST PRIS EN CONSIDÉRATION DANS L'ÉLABORATION DE TON PROJET INDIVIDUEL ET DANS TOUTS LES ASPECTS DE TON PLACEMENT.

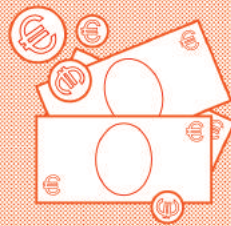
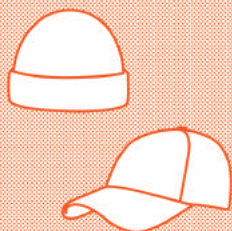


TON OPINION COMPTE! ELLE PERMETTRA AUSSI À L'IPPJ DE MIEUX RÉPONDRE À TES BESOINS ET À CEUX DES AUTRES JEUNES.

Objets personnels autorisés



Objets personnels interdits



Vente



Echange



Don - prêt

EFFETS PERSONNELS

SI TU AS DES **QUESTIONS** CONCERNANT LES **OBJETS AUTORISÉS** OU SI TU VEUX POSSÉDER DES OBJETS QUI NE SONT PAS MENTIONNÉS DANS LA LISTE, TU PEUX TOUJOURS EN PARLER AU **DIRECTEUR**.



TU AS LE DROIT DE **RECEVOIR DE L'EXTÉRIEUR** DES OBJETS AUTORISÉS: DES VÊTEMENTS, DE LA NOURRITURE...

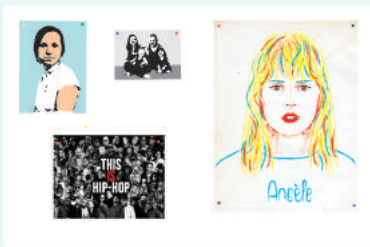


LES **OBJETS INTERDITS** SONT **CONFISQUÉS** OU DONNÉS À UNE PERSONNE EXTÉRIEURE DE TON CHOIX.



TU POURRAS LES **RÉCUPÉRER** À LA FIN DE TON PLACEMENT.

TU PEUX PERSONNALISER
ET DÉCORER TA CHAMBRE.

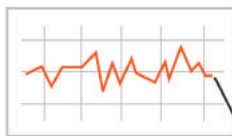


MAIS PAS N'IMPORTE COMMENT !

IL Y A UN TABLEAU
D'AFFICHAGE OU
UN ENDROIT PRÉVU
POUR LES POSTERS.



TON ARGENT, CELUI QUE
T'ENVOIENT TES PARENTS
ET L'ARGENT DE POCHE
QUE TU REÇOIS CHAQUE
SEMAINE DE L'IPPJ SONT
VERSÉS SUR UN COMPTE
GÉRÉ PAR LE DIRECTEUR.



SI TU AS + DE 16 ANS,
TU PEUX ACHETER
DES CLOPES !



OU ARRÊTER DE FUMER ET
TOUT GARDER POUR APRÈS.



TU PEUX ACHETER DES OBJETS
AUTORISÉS AVEC CET ARGENT,
OU EN DÉPENSER UNE PARTIE
PENDANT UNE SORTIE.



CET ARGENT PEUT SERVIR À
REMBOURSER D'ÉVENTUELS DÉGÂTS
QUE TU AURAS CAUSÉS AU SEIN DE L'IPPJ.

SANTÉ + HYGIÈNE

TON ALIMENTATION DOIT ÊTRE
VARIÉE ET ÉQUILIBRÉE.

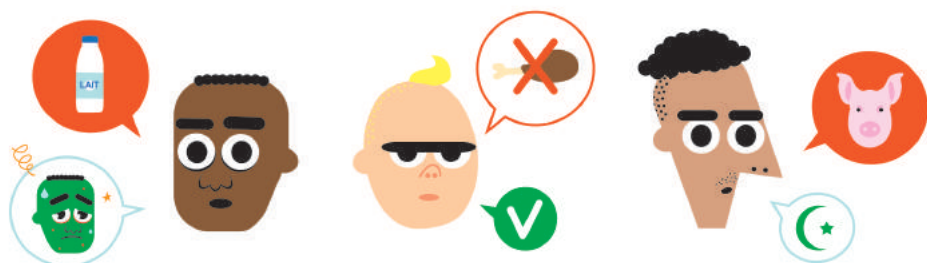


TU AS LE DROIT D'AVOIR
ACCÈS À DE L'EAU POTABLE
À TOUT MOMENT.

LES REPAS SE DÉROULENT DANS
LE CALME ET LE RESPECT MUTUEL.



TU AS DES ALLERGIES, TU ES VÉGÉTARIEN OU TU AS DES
CONTRAINTES ALIMENTAIRES LIÉES À TA RELIGION ?
PARLES-EN AUX ÉDUCATEURS !



LES INSTALLATIONS SANITAIRES
SONT PROPRES ET RESPECTUEUSES
DE TON INTIMITÉ.



TU AS LE DROIT DE
PRENDRE AU MOINS
1 DOUCHE PAR JOUR

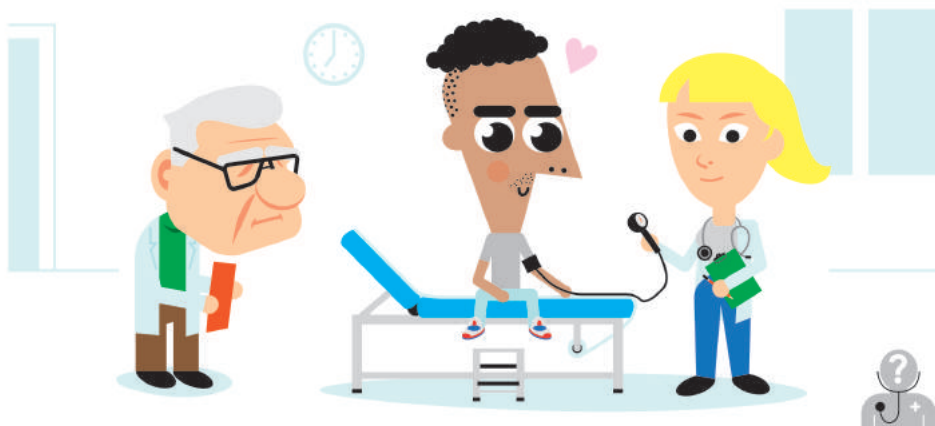
ET À CE
QU'ON TE DONNE DES
ARTICLES DE TOILETTE
SI TU N'EN AS PAS.

DE TON CÔTÉ, TU DOIS SOIGNER
TON HYGIÈNE ET VEILLER À
RESPECTER TON CADRE DE VIE.



LE **SERVICE MÉDICAL** DE L'IPPJ VEILLE À TA **SANTÉ** DURANT TON PLACEMENT, IL T'EXAMINERA LE PLUS RAPIDEMENT POSSIBLE APRÈS TON ARRIVÉE.

TU PEUX À TOUT MOMENT DEMANDER À CONSULTER LE MÉDECIN OU L'INFIRMIER (QUI TE VERRA DANS UN DÉLAI DE 2 JOURS).



TU PEUX AUSSI FAIRE APPEL AU MÉDECIN DE TON CHOIX (MAIS À TES FRAIS ET AVEC L'ACCORD DE TA FAMILLE).

LE PERSONNEL MÉDICAL NE TE DONNERA AUCUN **TRAITEMENT** SANS TON ACCORD.

ET IL EST TENU DE RESPECTER LE **SECRET MÉDICAL**.



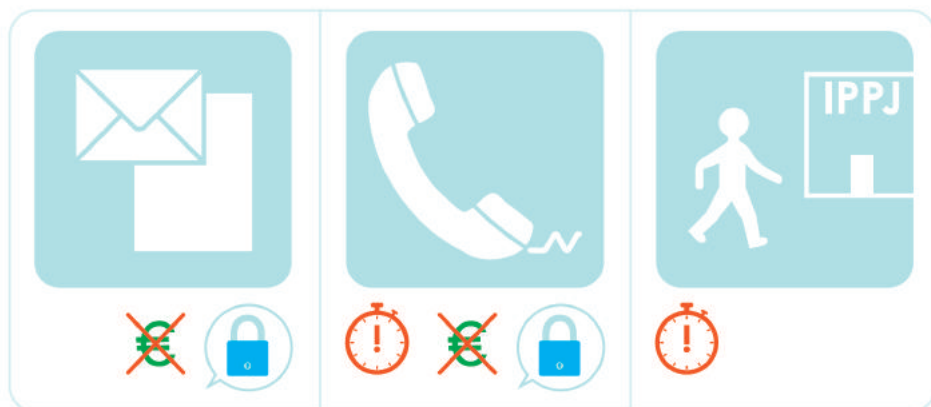
SI TU LE SOUHAITES, TA **FAMILLE** SERA INFORMÉE DE TON ÉTAT DE SANTÉ.

MAIS EN CAS D'**HOSPITALISATION** OU DE FAIT GRAVE, ELLE SERA IMMÉDIATEMENT CONTACTÉE.



CONTACTS EXTERIEURS

TU PEUX AVOIR DES **CONTACTS** AVEC LES PERSONNES DE TON CHOIX PAR **COURRIER**, PAR **TÉLÉPHONE** OU PENDANT UNE **VISITE**. LA PRIORITÉ EST DONNÉE AUX CONTACTS AVEC TA FAMILLE.



LE TÉLÉPHONE ET LE COURRIER SONT **GRATUITS**. SI TU N'AS PAS DE PAPIER, DE QUOI ÉCRIRE, DES ENVELOPPES ET DES TIMBRES, L'IPPJ TE LES FOURNIRA.



TES APPELS TÉLÉPHONIQUES ET TON COURRIER SONT **PRIVÉS**.



LES APPELS TÉLÉPHONIQUES ET LES VISITES SONT **LIMITÉS** DANS LE TEMPS.

LE **JUGE DE LA JEUNESSE** PEUT T'INTERDIRE D'ÊTRE EN CONTACT AVEC CERTAINES PERSONNES.



LES **COURRIERS** CONTENANT AUTRE CHOSE QUE DU PAPIER PEUVENT ÊTRE **CONTRÔLÉS** EN TA PRÉSENCE.



TU PEUX **TÉLÉPHONER** 3 FOIS 10 MINUTES PAR SEMAINE.



TU AS DROIT À 1 OU 2 HEURE(S) DE **VISITE** PAR SEMAINE (EN FONCTION DE TES SORTIES) ET À CE QU'AU MOINS LA **MOITIÉ** DES VISITES SOIT **CONFIDENTIELLE**.



IL EST POSSIBLE D'ORGANISER 1 VISITE SUPPLÉMENTAIRE SUR RDV.

LE PERSONNEL DE L'IPJP PEUT ASSISTER À UNE PARTIE DES VISITES ET LES ÉCOUTER SI NÉCESSAIRE.



TOUS LES **CONTACTS** LIÉS À TON **PLACEMENT** ET À TES **DÉMARCHES** (LE JUGE DE LA JEUNESSE, TON AVOCAT, TON DÉLÉGUÉ SPJ, LE DGDE ETC.) SONT **ILLIMITÉS** ET **CONFIDENTIELS**! *



DANS CE CAS-LÀ, TU PEUX MULTIPLIER LES **VISITES**, MAIS DE PRÉFÉRENCE SUR **RDV**.



ET TU PEUX **TÉLÉPHONER** À CES PERSONNES À DES MOMENTS QUI NE PERTURBENT PAS LES ACTIVITÉS.

Comportements négatifs



Sanctions



Réprimande



Objet autorisé
confisqué



Note adressée
au juge



Travail
de réflexion



Séparation du groupe
+ travail de réflexion

IPPJ



Activité ou
sortie annulée



Tâche domestique
supplémentaire



Tâche ou activité
réparatrice



Remboursement
des frais causés



Modification du temps
de pause cigarette



Suppression ou
réduction d'un congé



La mesure d'isolement
n'est pas une sanction!

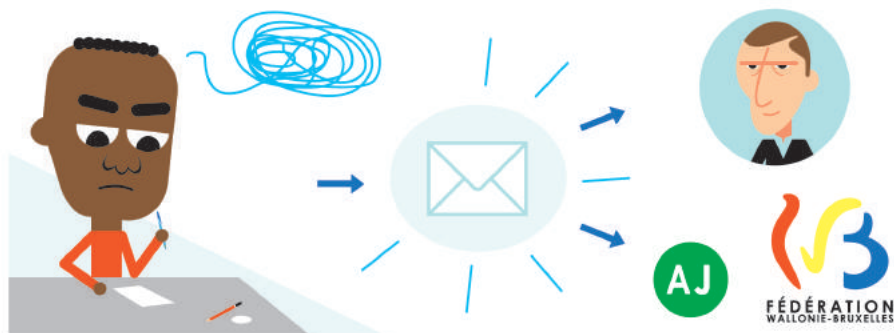
DISCIPLINE

SEUL UN MEMBRE DE LA **DIRECTION** PEUT PRENDRE UNE **SANCTION** QUI MODIFIE TON HORAIRE DE PLUS DE 3 HEURES.

QUAND UNE SANCTION DÉPASSE 24 HEURES, TU REÇOIS UN **MOT** EXPLIQUANT CETTE DÉCISION.



SI TU AS DES **QUESTIONS** OU SI TU VEUX CONTESTER UNE **SANCTION**, TU PEUX T'ADRESSER PAR ÉCRIT AU **DIRECTEUR** OU À L'ADMINISTRATION. *



TU PEUX AUSSI FAIRE APPEL À LA **COMMISSION DE SURVEILLANCE** * POUR QU'ELLE ORGANISE UNE **CONCILIATION** ENTRE TOI ET LE DIRECTEUR.



RETROUVE TOUTES LES INFOS À CE SUJET DANS LES RUBRIQUES **CONCILIATION** (P22) ET **PLAINTES** (P23).

SI TON COMPORTEMENT EST POSITIF, TU PEUX BÉNÉFICIER DE DIFFÉRENTES RÉCOMPENSES.*



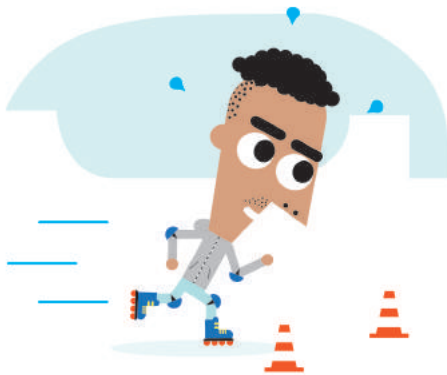
TU PEUX ÊTRE FÉLICITÉ ET ENCOURAGÉ PAR LE PERSONNEL DE L'INSTITUTION.



TES PARENTS PEUVENT ÊTRE INFORMÉS DE TON ATTITUDE POSITIVE.



TU PEUX PARTICIPER À UNE ACTIVITÉ EXCEPTIONNELLE, ENCADRÉE OU PAS.



TU PEUX RECEVOIR UN CONGÉ EXCEPTIONNEL (OU LA PROLONGATION D'UN CONGÉ).



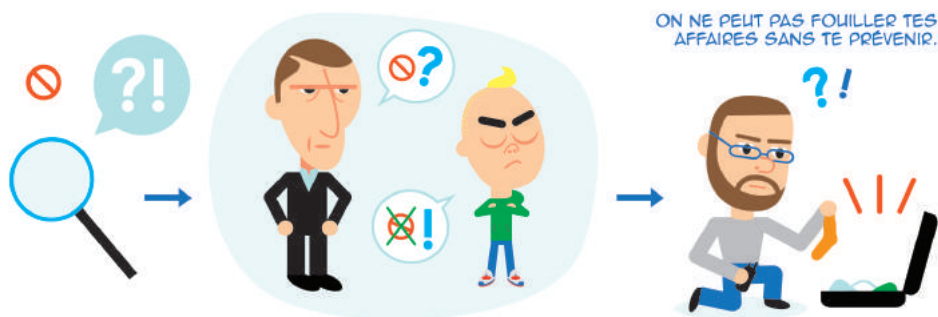
TU PEUX OBTENIR UN COUP DE TÉLÉPHONE OU UNE VISITE SUPPLÉMENTAIRE.



* ATTENTION: LES RÉCOMPENSES PEUVENT ÊTRE DIFFÉRENTES D'UNE IPPJ À L'AUTRE.

FOUILLES

SI DES **INDICES** LAISSENT SUPPOSER QUE TU POSSÈDES DES SUBSTANCES OU DES **OBJETS INTERDITS**, LE DIRECTEUR PEUT DEMANDER QUE TA CHAMBRE ET TES AFFAIRES SOIENT **CONTRÔLÉES**.

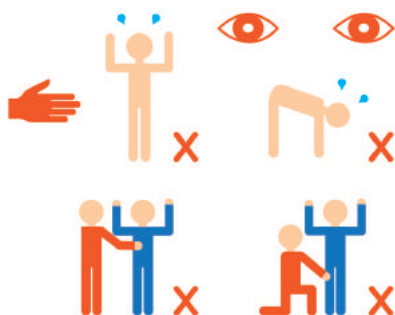


LES **FOUILLES** DOIVENT RESPECTER TA **DIGNITÉ** ET NE PAS TE VEXER.

LES **FOUILLES CORPORELLES** ET LES **PALPATIONS** SONT **INTERDITES**.



TU PEUX TOUJOURS FAIRE APPEL À TON **AVOCAT** EN CAS DE **FOUILLE**.



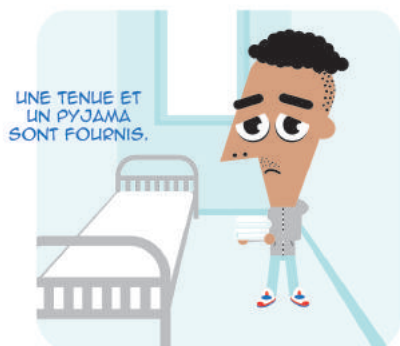
SI DES **OBJETS INTERDITS** SONT DÉCOUVERTS, ILS SERONT **CONFISQUÉS**.

SI DES **OBJETS ILLÉGAUX** SONT DÉCOUVERTS, ILS SERONT CONFISqués À LA **POLICE**. TON **JUGE** ET TON **AVOCAT** EN SERONT INFORMÉS.



ISOLEMENT

SI TU REPRÉSENTERES UN **DANGER** POUR TOI-MÊME OU POUR LES AUTRES, TU PEUX ÊTRE PLACÉ EN **ISOLEMENT**.



TES **DROITS** RESTENT LES MÊMES EN CHAMBRE D'ISOLEMENT.



DES ADULTES VIENNENT TE VOIR DANS TA CHAMBRE.

UN **ÉDUCATEUR** TOUTES LES 2 HEURES (CENTRE 8 ET 22H)



ET 1 FOIS PAR JOUR



UN MEMBRE DE LA DIRECTION



LA **MESURE** D'ISOLEMENT N'EST PAS UNE **SANCTION** ET DOIT SE JUSTIFIER PAR DES RAISONS DE **SÉCURITÉ**.



TON JUGE ET TON AVOCAT SONT IMMÉDIATEMENT INFORMÉS DE TA SITUATION.



MAIS LE DIRECTEUR PEUT **LIMITER** TES **CONTACTS EXTÉRIEURS** POUR GARANTIR L'ORDRE ET LA SÉCURITÉ.



LA MESURE D'ISOLEMENT PREND **FIN** DÈS QUE LE PROBLÈME EST RÉGLÉ, AU BOUT DE **24 HEURES** MAXIMUM.



MAIS ELLE PEUT ATTEINDRE 3 JOURS AVEC L'ACCORD DU JUGE.

CONCILIATION

LA COMMISSION DE SURVEILLANCE *
EST COMPOSÉE DE GENS EXTÉRIEURS
À L'IPPJ QUI VIENNENT CONTRÔLER QUE
TES DROITS Y SONT BIEN RESPECTÉS.



TES CONTACTS AVEC LA COM-
MISSION SONT CONFIDENTIELS,
QUE CE SOIT PENDANT LEURS
VISITES, PAR COURRIER OU
PAR TÉLÉPHONE.



SI TU N'ES PAS D'ACCORD AVEC UNE DÉCISION PRISE PAR LA DIRECTION,
TU PEUX FAIRE APPEL À LA COMMISSION POUR QU'ELLE ORGANISE
UNE CONCILIATION ENTRE TOI ET LE DIRECTEUR.



LA CONCILIATION DURE
30 JOURS MAX.

LA CONCILIATION C'EST QUOI ?
C'EST UNE MANIÈRE DE RÉGLER UN
PROBLÈME EN ESSAYANT D'Y TROUVER
UNE SOLUTION ENSEMBLE, SANS CONFLIT.

ATTENTION, TU PEUX TOUJOURS
CONTACTER LE DÉLÉGUÉ GÉNÉRAL
AUX DROITS DE L'ENFANT *
À PROPOS DE TES DROITS.

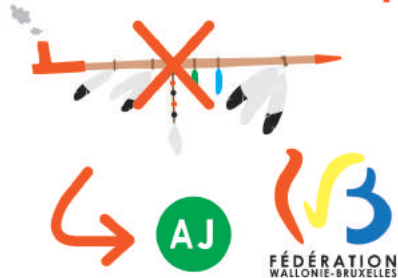


LA CONCILIATION PEUT ÊTRE DEMANDÉE
À TOUT MOMENT (AU PLUS TARD AU MOMENT
DE L'INTRODUCTION D'UNE RÉCLAMATION).



PLAINTES

TU PEUX AUSSI TE **PLAINDRE** D'UNE DÉCISION PRISE PAR LA DIRECTION AUPRÈS DE L'ADMINISTRATION. *



TU PEUX TE **FAIRE AIDER** DE TON **AVOCAT** OU D'UN SERVICE EXTÉRIEUR COMME LE **SERVICE DROIT DES JEUNES (SDJ)** PAR EXEMPLE. *



L'ADMINISTRATION AURA **10 JOURS** POUR PRENDRE SA DÉCISION.



IL FAUDRA LE FAIRE **PAR ÉCRIT**, EN EXPLIQUANT POURQUOI TU PENSES QUE LA DÉCISION EST INJUSTE.



LA DIRECTION AURA **48 HEURES** POUR FAIRE DES OBSERVATIONS ÉCRITES SUR TA PLAINTÉ.



SI TU N'ES PAS D'ACCORD AVEC CETTE DÉCISION, TU PEUX ENCORE **FAIRE APPEL** AUPRÈS D'UN SERVICE INDÉPENDANT.



TU AS **7 JOURS** À PARTIR DE LA RÉCEPTION DE LA COPIE DE LA DÉCISION POUR FAIRE APPEL.

* CONTACTS

• TON AVOCAT

POUR TOUT CE QUI CONCERNE LA PROCÉDURE, LES AUDIENCES, TON PROJET INDIVIDUEL ET LE RESPECT DE TES DROITS PENDANT TON PLACEMENT.



• LE DÉLÉGUÉ GÉNÉRAL AUX DROITS DE L'ENFANT (DGDE)

POUR TOUT CE QUI CONCERNE LE RESPECT DE TES DROITS AU SEIN DE L'IPPJ ET DE MANIÈRE GÉNÉRALE.

→ RUE DE BIRMINGHAM, 66 À 1080 BRUXELLES
TÉL : 02 223 36 99
MAIL : DGDE@CFWB.BE



• TON DÉLÉGUÉ SPJ

POUR TOUT CE QUI CONCERNE L'APPLICATION DES MESURES PRISES PAR LE JUGE.



• L'ADMINISTRATION GÉNÉRALE DE L'AIDE À LA JEUNESSE

POUR PORTER PLAINTES CONTRE UNE DÉCISION DE LA DIRECTION DE L'IPPJ.

→ ESPACE 27 SEPTEMBRE
BOULEVARD LÉOPOLD II, 44 À 1080 BRUXELLES
TÉL. : 0800 20 000 (NUMÉRO VERT)
MAIL : DGAJ.IPPJ@CFWB.BE



• LA COMMISSION DE SURVEILLANCE

POUR TOUT CE QUI CONCERNE LE RESPECT DE TES DROITS AU SEIN DE L'IPPJ ET L'ORGANISATION D'UNE CONCILIATION AVEC LA DIRECTION DE L'IPPJ.



• LE SERVICE DROIT DES JEUNES (SDJ)

POUR UNE AIDE SOCIALE ET JURIDIQUE ET, À LA DEMANDE, UN ACCOMPAGNEMENT DU JEUNE.

→ WWW.SDJ.BE





SI TU AS ENCORE DES QUESTIONS,
N'HÉSITE PAS À DEMANDER À
TON ÉDUCATEUR(TRICE) RÉFÉRENT(E).



Défense des Enfants

DEI-BELGIQUE

en collaboration avec



Ce projet est cofinancé par le programme REC de l'Union Européenne



Conception graphique : Valéry Pirlot (Rollpops)
Défense des Enfants International (DEI) Belgique
www.defensedesenfants.be