

IPPJ

COMMENT CA MARCHE ?



Cette bande dessinée a été réalisée suite à des ateliers organisés d'octobre à décembre 2017 avec des jeunes de l'IPPJ de Wauthier Braine (SODER) par Défense des enfants international (DEI) - Belgique, en collaboration avec l'animateur rap, DAN-T (Lézards Urbains). Elle est basée sur le règlement général des IPPJ mais ne le remplace pas.

Défense des enfants international (DEI) - Belgique est la section belge d'une ONG internationale représentée dans une cinquantaine de pays. Son objectif est de promouvoir et protéger les droits de l'enfant. Une de ses priorités est la justice des mineurs.

Valéry Pirlot est un jeune dessinateur de BD sorti de l'Ecole de Recherche Graphique (ERG) de Bruxelles et ayant enseigné les arts plastiques à l'école Decroly. En 2011, la Commission d'Aide à la bande dessinée de la Communauté Française lui a octroyé une bourse découverte pour son projet "Terminus". Actuellement, il développe différents projets d'illustration via Rollpops (Activité SMart coopérative n°24414).

La présente publication a été élaborée avec le support financier du **Programme Rights, Equality and Citizenship (REC) de l'Union Européenne** (JUST.A.4/ADW/Ares(2016)), du **Fonds Houtman** et de la **Fondation Reine Paola**. Le contenu de la publication relève de la seule responsabilité de Défense des Enfants International (DEI) - Belgique et ne peut aucunement être considéré comme reflétant le point de vue de l'Union européenne ni la politique officielle de tout autre bailleur.

ISBN: 978-2-9602146-7-3

Mise en page et illustration : **Valéry Pirlot** (Rollpops)

Impression : **Julien Bertiaux** (Click Click Graphics)

Animation et coordination : **Sarah Grandfils** et **Julianne Laffineur** (DEI-Belgique) & **Dan-T** (Lézards Urbains)

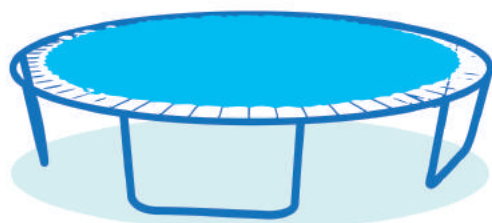
©2018, Défense des Enfants International (DEI) - Belgique. Tous droits réservés.

Le contenu de cette publication peut être librement cité et réimprimé, à condition de citer la source.

Les demandes d'autorisation de reproduction et/ou de traduction de la publication doivent être adressées à : info@defensedesenfants.be

TABLE DES MATIERES

OBJECTIFS.....	2
CASTING.....	4
INFORMATION.....	6
PARTICIPATION.....	7
OBJETS PERSONNELS.....	8
EFFETS PERSONNELS.....	10
SANTÉ + HYGIÈNE.....	12
CONTACTS EXTÉRIEURS.....	14
COMPORTEMENTS NÉGATIFS.....	16
SANCTIONS.....	17
DISCIPLINE.....	18
ISOLEMENT.....	19
FOUILLES.....	20
CONCILIATION.....	21
PLAINTES.....	22
* CONTACTS.....	23



OBJECTIFS

L'OBJECTIF DE TON PLACEMENT EST DE TE FAIRE RÉFLÉCHIR À TES FAITS ET À LEURS CONSÉQUENCES.

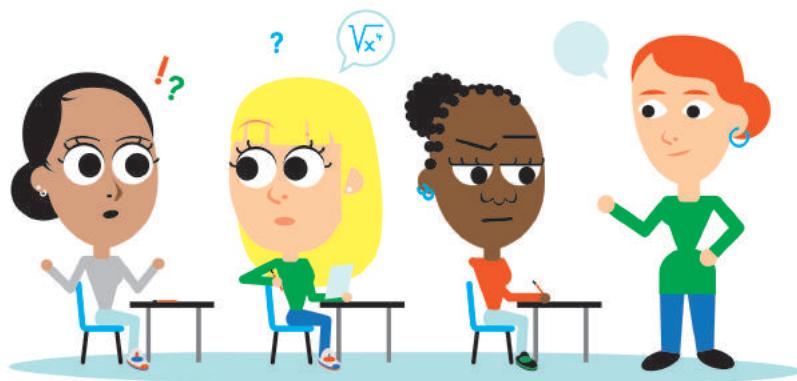


ON VA AUSSI T'AIDER À PRENDRE CONSCIENCE DE TES QUALITÉS ET À LES DÉVELOPPER.

DES ACTIVITÉS SONT PRÉVUES POUR T'AIDER À DÉVELOPPER TES COMPÉTENCES.



EN PLUS DE CES ACTIVITÉS, ON PRÉPARE TON RETOUR À L'EXTÉRIEUR EN TE PROPOSANT UNE FORMATION ADAPTÉE À TES BESOINS ET TES POSSIBILITÉS.



L'IPPJ CONTACTERA TON ÉCOLE
POUR ASSURER LA CONTINUITÉ
DE TES COURS.



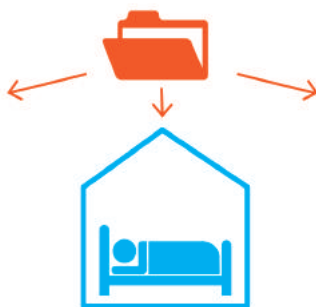
UN RETOUR EN FAMILLE SERA
ENVISAGÉ, DANS LA MESURE
DU POSSIBLE.



TU DOIS AUSSI DÉVELOPPER UN PROJET INDIVIDUEL DE RÉINSERTION.
QUE VOUDRAIS-TU FAIRE À TA SORTIE D'IPPJ?



QUELS SONT
TES SOUHAITS?



OÙ VAS-TU
VIVRE?



QUELLE FORMATION
VAS-TU SUIVRE?

TU AS LE DROIT D'ÊTRE ACCOMPAGNÉE
DANS LA CONCEPTION ET LA
RÉALISATION DE CE PROJET.



TA FAMILLE DOIT AUSSI ÊTRE
IMPLIQUÉE DANS TON PROJET.

CASTING

L'ÉDUCATEUR T'ACCOMPAGNE AU QUOTIDIEN ET TE SOUTIENT DANS TON PROJET.



UNE ÉQUIPE DE FORMATEURS ASSURE TON SUIVI SCOLAIRE PENDANT TON PLACEMENT ET T'AIDE À DÉVELOPPER TES COMPÉTENCES.



LE CONSEILLER PHILOSOPHIQUE OU RELIGIEUX T'OFFRE UNE ASSISTANCE INDIVIDUELLE, EN TOUTE CONFIDENTIALITÉ.



LE **PSYCHOLOGUE** T'ACCOMPAGNE DANS TON PLACEMENT LORS D'ENTRETIENS INDIVIDUELS.



L'**INFIRMIER** ASSURE TON SUIVI MÉDICAL EN COLLABORATION AVEC LE **MÉDECIN GÉNÉRALISTE** ET LE **PSYCHIATRE**.



L'**ASSISTANT SOCIAL** FAIT LE LIEN AVEC L'EXTÉRIEUR ET T'ACCOMPAGNE DANS LES SORTIES LIÉES À TON PROJET PERSONNEL.



LA **DIRECTRICE** ASSURE LA DIRECTION DE L'IPPJ, COORDONNE LES ÉQUIPES ET VEILLE AU RESPECT DES RÈGLES DE VIE.



LES DIFFÉRENTS **INTERVENANTS** QUI T'ACCOMPAGNENT DANS TON PLACEMENT TRAVAILLENT EN **ÉQUIPE**.



ILS ÉCHANGENT LEURS OBSERVATIONS À TON SUJET.



ILS COLLABORENT À LA RÉALISATION DE TON PROJET.



ILS COMMUNIQUENT LEURS INFORMATIONS AU JUGE.

INFORMATION

TU AS LE DROIT D'ÊTRE **INFORMÉE** DES RÈGLES DE VIE ET DE TES DROITS DURANT TON PLACEMENT EN IPPJ.

SI TU AS DES **QUESTIONS** OU SI TU NE MAÎTRISES PAS LE FRANÇAIS, TU AS DROIT À UNE **ASSISTANCE**.



TU PEUX PRENDRE CONNAISSANCE DE TOUTES LES DÉCISIONS QUI TE CONCERNENT AVEC TON **AVOCAT**, UN **ÉDUCATEUR** OU LA **DIRECTRICE**.



ORDONNANCE
OU JUGEMENT



LES CONTACTS
EXTÉRIEURS



LES SORTIES



LES SANCTIONS



LA MESURE
D'ISOLEMENT

POUR CONSULTER TON **DOSSIER**, TU DOIS REMETTRE UNE **DEMANDE ÉCRITE** À UN MEMBRE DE L'ÉQUIPE ÉDUCATIVE.



TU PEUX CONSULTER TON DOSSIER DANS LES 72 HEURES QUI SUIVENT TA DEMANDE.

PARTICIPATION

TU AS LE DROIT D'EXPRIMER TON OPINION ET DE DONNER TON AVIS À PROPOS DE TOUTES LES DÉCISIONS QUI TE CONCERNENT.

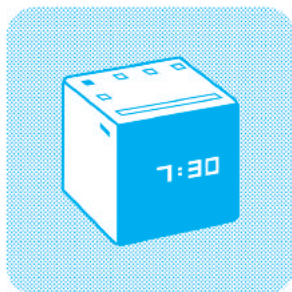
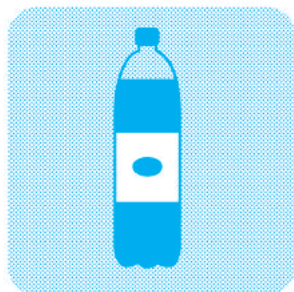
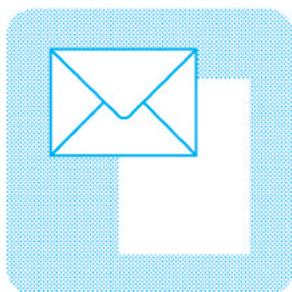
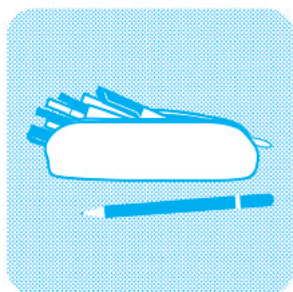
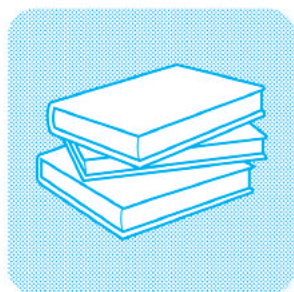
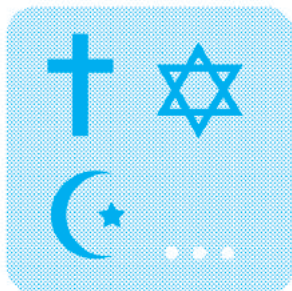
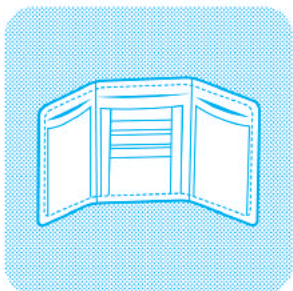
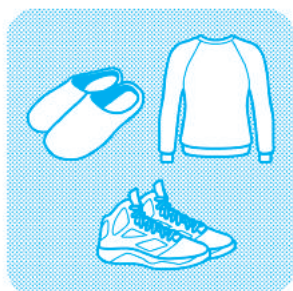


TU ES ÉCOUTÉE ET ENTENDUE. TON AVIS EST PRIS EN CONSIDÉRATION DANS L'ÉLABORATION DE TON PROJET INDIVIDUEL ET DANS TOUS LES ASPECTS DE TON PLACEMENT.

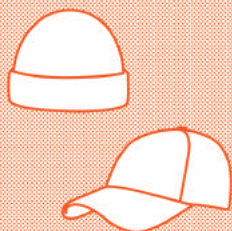


TON OPINION COMPTE! ELLE PERMETTRA AUSSI À L'IPPJ DE MIEUX RÉPONDRE À TES BESOINS ET À CEUX DES AUTRES JEUNES.

Objets personnels autorisés



Objets personnels interdits



Vente



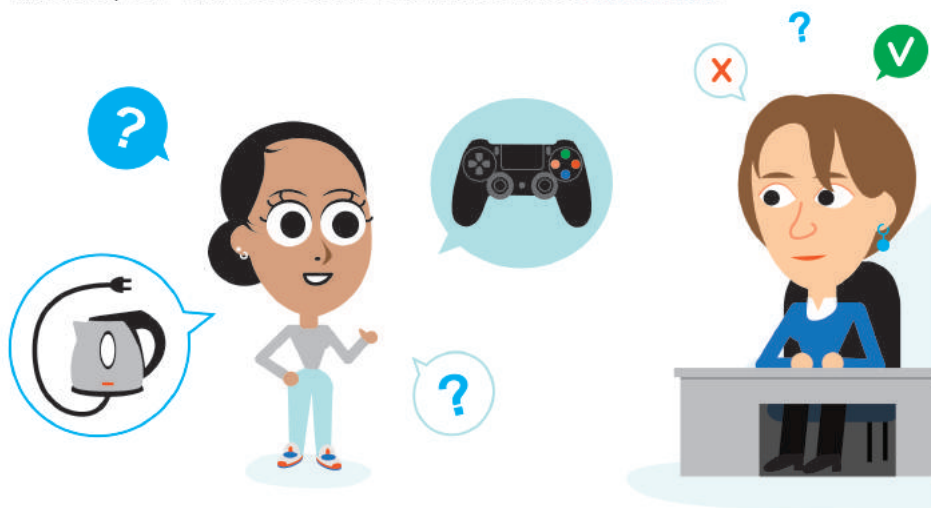
Echange



Don - prêt

EFFETS PERSONNELS

SI TU AS DES **QUESTIONS** CONCERNANT LES **OBJETS AUTORISÉS** OU SI TU VEUX POSSÉDER DES OBJETS QUI NE SONT PAS MENTIONNÉS DANS LA LISTE, TU PEUX TOUJOURS EN PARLER À LA **DIRECTRICE**.



TU AS LE DROIT DE **RECEVOIR DE L'EXTÉRIEUR** DES OBJETS AUTORISÉS: DES VÊTEMENTS, DE LA NOURRITURE...

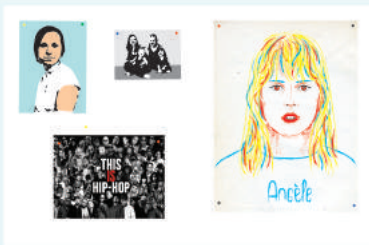


LES **OBJETS INTERDITS** SONT **CONFISQUÉS** OU DONNÉS À UNE PERSONNE EXTÉRIEURE DE TON CHOIX.



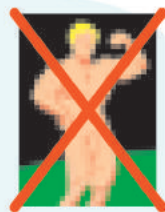
TU POURRAS LES **RÉCUPÉRER** À LA FIN DE TON PLACEMENT.

TU PEUX PERSONNALISER
ET DÉCORER TA CHAMBRE.

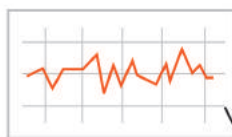


MAIS PAS N'IMPORTE COMMENT !

IL Y A UN TABLEAU
D'AFFICHAGE OU
UN ENDROIT PRÉVU
POUR LES POSTERS.



TON ARGENT, CELUI QUE
T'ENVOIENT TES PARENTS
ET L'ARGENT DE POCHE
QUE TU REÇOIS CHAQUE
SEMAINE DE L'IPPJ SONT
VERSÉS SUR UN COMPTE
GÉRÉ PAR LA DIRECTRICE.



SI TU AS + DE 16 ANS,
TU PEUX ACHETER
DES CLOPES !



OU ARRÊTER DE FUMER ET
TOUT GARDER POUR APRÈS.



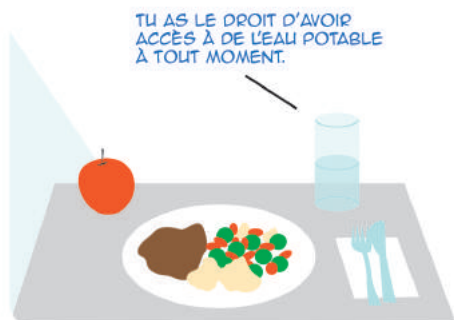
TU PEUX ACHETER DES OBJETS
AUTORISÉS AVEC CET ARGENT,
OU EN DÉPENSER UNE PARTIE
PENDANT UNE SORTIE.



CET ARGENT PEUT SERVIR À
REMBOURSER D'ÉVENTUELS DÉGÂTS
QUE TU AURAS CAUSÉS AU SEIN DE L'IPPJ.

SANTÉ + HYGIÈNE

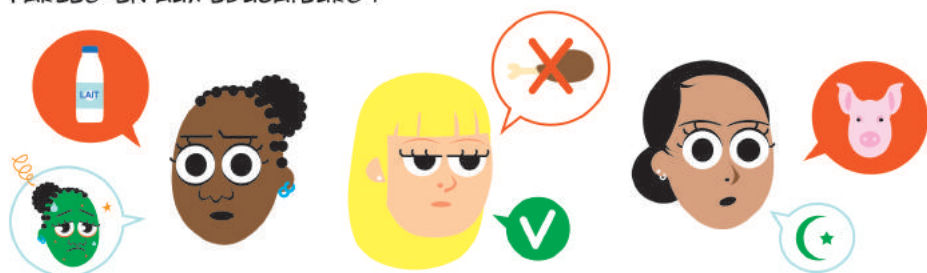
TON ALIMENTATION DOIT ÊTRE
VARIÉE ET ÉQUILIBRÉE.



LES REPAS SE DÉROULENT DANS
LE CALME ET LE RESPECT MUTUEL.



TU AS DES ALLERGIES, TU ES VÉGÉTARIEN OU TU AS DES
CONTRAINTES ALIMENTAIRES LIÉES À TA RELIGION ?
PARLES-EN AUX ÉDUCATEURS !



LES INSTALLATIONS SANITAIRES
SONT PROPRES ET RESPECTUEUSES
DE TON INTIMITÉ.



TU AS LE DROIT DE
PRENDRE AU MOINS
1 DOUCHE PAR JOUR

ET À CE
QU'ON TE DONNE DES
ARTICLES DE TOILETTE
SI TU N'EN AS PAS.

DE TON CÔTÉ, TU DOIS SOIGNER
TON HYGIÈNE ET VEILLER À
RESPECTER TON CADRE DE VIE.



LE **SERVICE MÉDICAL** DE L'IPPJ VEILLE À TA **SANTÉ** DURANT TON PLACEMENT, IL T'EXAMINERA LE PLUS RAPIDEMENT POSSIBLE APRÈS TON ARRIVÉE.

TU PEUX À TOUT MOMENT DEMANDER À CONSULTER LE MÉDECIN OU L'INFIRMIER (QUI TE VERRA DANS UN DÉLAI DE 2 JOURS).



TU PEUX AUSSI FAIRE APPEL AU MÉDECIN DE TON CHOIX (MAIS À TES FRAIS ET AVEC L'ACCORD DE TA FAMILLE).

LE PERSONNEL MÉDICAL NE TE DONNERA AUCUN **TRAITEMENT** SANS TON ACCORD.

ET IL EST TENU DE RESPECTER LE **SECRET MÉDICAL**.



SI TU LE SOUHAITES, TA **FAMILLE** SERA INFORMÉE DE TON ÉTAT DE SANTÉ.

MAIS EN CAS D'**HOSPITALISATION** OU DE FAIT GRAVE, ELLE SERA IMMÉDIATEMENT CONTACTÉE.



CONTACTS EXTERIEURS

TU PEUX AVOIR DES **CONTACTS** AVEC LES PERSONNES DE TON CHOIX PAR **COURRIER**, PAR **TÉLÉPHONE** OU PENDANT UNE **VISITE**. LA PRIORITÉ EST DONNÉE AUX CONTACTS AVEC TA FAMILLE.



LE TÉLÉPHONE ET LE COURRIER SONT **GRATUITS**. SI TU N'AS PAS DE PAPIER, DE QUOI ÉCRIRE, DES ENVELOPPES ET DES TIMBRES, L'IPPJ TE LES FOURNIRA.

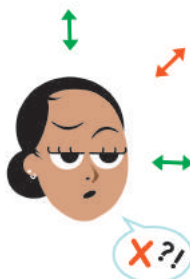


TES APPELS TÉLÉPHONIQUES ET TON COURRIER SONT **PRIVÉS**.



LES APPELS TÉLÉPHONIQUES ET LES VISITES SONT **LIMITÉS** DANS LE TEMPS.

LE **JUGE DE LA JEUNESSE** PEUT T'INTERDIRE D'ÊTRE EN CONTACT AVEC CERTAINES PERSONNES.



LES **COURRIERS** CONTENANT AUTRE CHOSE QUE DU PAPIER PEUVENT ÊTRE **CONTRÔLÉS** EN TA PRÉSENCE.



TU PEUX **TÉLÉPHONER** 3 FOIS 10 MINUTES PAR SEMAINE.



TU AS DROIT À 1 OU 2 HEURE(S) DE **VISITE** PAR SEMAINE (EN FONCTION DE TES SORTIES) ET À CE QU'AU MOINS LA **MOITIÉ** DES VISITES SOIT **CONFIDENTIELLE**.



IL EST POSSIBLE D'ORGANISER 1 VISITE SUPPLÉMENTAIRE SUR RDV.

LE PERSONNEL DE L'IPDJ PEUT ASSISTER À UNE PARTIE DES VISITES ET LES ÉCOUTER SI NÉCESSAIRE.



TOUS LES **CONTACTS** LIÉS À TON **PLACEMENT** ET À TES **DÉMARCHES** (LE JUGE DE LA JEUNESSE, TON **AVOCAT**, TON **DÉLÉGUÉ SPJ**, LE DGDE ETC.) SONT **ILLIMITÉS** ET **CONFIDENTIELS**! *

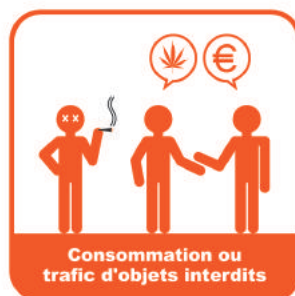


DANS CE CAS-LÀ, TU PEUX MULTIPLIER LES **VISITES**, MAIS DE PRÉFÉRENCE SUR **RDV**.



ET TU PEUX **TÉLÉPHONER** À CES PERSONNES À DES MOMENTS QUI NE PERTURBENT PAS LES ACTIVITÉS.

Comportements négatifs



Sanctions



Réprimande



Objet autorisé
confisqué



Note adressée
au juge



Travail
de réflexion



Séparation du groupe
+ travail de réflexion

IPPJ



Activité ou
sortie annulée



Tâche domestique
supplémentaire



Tâche ou activité
réparatrice



Remboursement
des frais causés



Modification du temps
de pause cigarette



Suppression ou
réduction d'un congé



La mesure d'isolement
n'est pas une sanction!

DISCIPLINE

SEUL UN MEMBRE DE LA **DIRECTION** PEUT PRENDRE UNE **SANCTION** QUI MODIFIE TON HORAIRE DE PLUS DE 3 HEURES.

QUAND UNE SANCTION DÉPASSE 24 HEURES, TU REÇOIS UN **MOT** EXPLIQUANT CETTE DÉCISION.



SI TU AS DES **QUESTIONS** OU SI TU VEUX CONTESTER UNE **SANCTION**, TU PEUX T'ADRESSER PAR ÉCRIT À LA **DIRECTRICE** OU À L'ADMINISTRATION. *



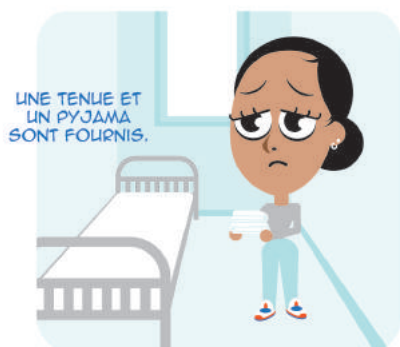
TU PEUX AUSSI FAIRE APPEL À LA **COMMISSION DE SURVEILLANCE** * POUR QU'ELLE ORGANISE UNE **CONCILIATION** ENTRE TOI ET LA DIRECTRICE.



RETROUVE TOUTES LES INFOS À CE SUJET DANS LES RUBRIQUES **CONCILIATION** (P22) ET **PLAINTES** (P23).

ISOLEMENT

SI TU REPRÉSENTERES UN **DANGER** POUR TOI-MÊME OU POUR LES AUTRES, TU PEUX ÊTRE PLACÉ EN **ISOLEMENT**.



TES **DROITS** RESTENT LES MÊMES EN CHAMBRE D'ISOLEMENT.



DES ADULTES VIENNENT TE VOIR DANS TA CHAMBRE.

UN ÉDUCATEUR
TOUTES LES 2 HEURES
(CENTRE 8 ET 22H)



ET 1 FOIS PAR JOUR



UN MEMBRE DE
LA DIRECTION



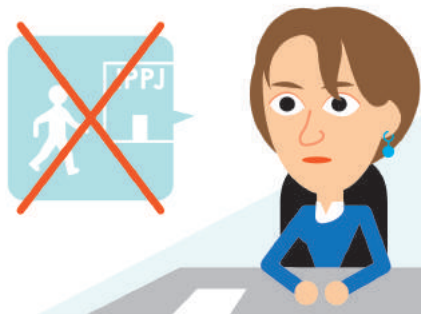
LA **MESURE** D'ISOLEMENT N'EST PAS UNE **SANCTION** ET DOIT SE JUSTIFIER PAR DES RAISONS DE **SÉCURITÉ**.



TON JUGE ET TON AVOCAT
SONT IMMÉDIATEMENT
INFORMÉS DE TA SITUATION.



MAIS LA DIRECTRICE PEUT **LIMITER** TES **CONTACTS EXTÉRIEURS** POUR GARANTIR L'ORDRE ET LA SÉCURITÉ.



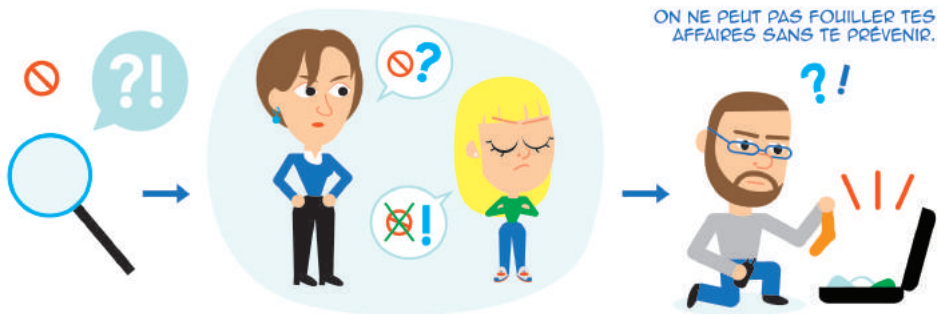
LA MESURE D'ISOLEMENT PREND **FIN** DÈS QUE LE PROBLÈME EST RÉGLÉ, AU BOUT DE **24 HEURES** MAXIMUM.



MAIS ELLE PEUT ATTEINDRE
3 JOURS AVEC L'ACCORD
DU JUGE.

FOUILLES

SI DES **INDICES** LAISSENT SUPPOSER QUE TU POSSÈDES DES SUBSTANCES OU DES **OBJETS INTERDITS**, LA DIRECTRICE PEUT DEMANDER QUE TA CHAMBRE ET TES AFFAIRES SOIENT **CONTRÔLÉES**.

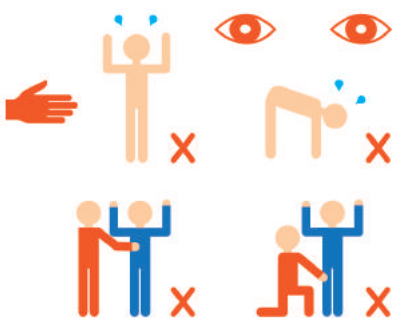


LES FOUILLES DOIVENT RESPECTER
TA DIGNITÉ ET NE PAS TE VEXER.



TU PEUX TOUJOURS
FAIRE APPEL À TON AVOCAT
EN CAS DE FOUILLE.

LES FOUILLES CORPORELLES ET
LES PALPATIONS SONT INTERDITES.



SI DES OBJETS INTERDITS SONT DÉCOUVERTS, ILS SERONT CONFISQUÉS.

SI DES OBJETS ILLÉGAUX SONT DÉCOUVERTS, ILS SERONT CONFISqués À LA POLICE. TON JUGE ET TON AVOCAT EN SERONT INFORMÉS.



CONCILIATION

LA COMMISSION DE SURVEILLANCE *
EST COMPOSÉE DE GENS EXTÉRIEURS
À L'IPPJ QUI VIENNENT CONTRÔLER QUE
TES DROITS Y SONT BIEN RESPECTÉS.

TES CONTACTS AVEC LA COM-
MISSION SONT CONFIDENTIELS,
QUE CE SOIT PENDANT LEURS
VISITES, PAR COURRIER OU
PAR TÉLÉPHONE.



SI TU N'ES PAS D'ACCORD AVEC UNE DÉCISION PRISE PAR LA DIRECTION,
TU PEUX FAIRE APPEL À LA COMMISSION POUR QU'ELLE ORGANISE
UNE CONCILIATION ENTRE TOI ET LA DIRECTRICE.



LA CONCILIATION C'EST QUOI ?
C'EST UNE MANIÈRE DE RÉGLER UN
PROBLÈME EN ESSAYANT D'Y TROUVER
UNE SOLUTION ENSEMBLE, SANS CONFLIT.

ATTENTION, TU PEUX TOUJOURS
CONTACTER LE DÉLÉGUÉ GÉNÉRAL
* AUX DROITS DE L'ENFANT
À PROPOS DE TES DROITS.

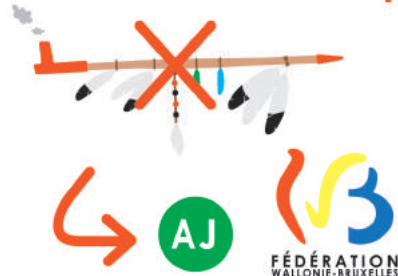


LA CONCILIATION PEUT ÊTRE DEMANDÉE
À TOUT MOMENT (AU PLUS TARD AU MOMENT
DE L'INTRODUCTION D'UNE RÉCLAMATION).



PLAINTES

TU PEUX AUSSI TE **PLAINDRE** D'UNE DÉCISION PRISE PAR LA DIRECTION AUPRÈS DE L'ADMINISTRATION. *



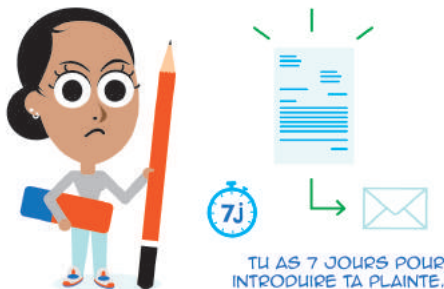
TU PEUX TE **FAIRE AIDER** DE TON **AVOCAT** OU D'UN SERVICE EXTÉRIEUR COMME LE **SERVICE DROIT DES JEUNES (SDJ)** PAR EXEMPLE. *



L'ADMINISTRATION AURA **10 JOURS** POUR PRENDRE SA DÉCISION.



IL FAUDRA LE FAIRE **PAR ÉCRIT**, EN EXPLIQUANT POURQUOI TU PENSES QUE LA DÉCISION EST INJUSTE.



TU AS 7 JOURS POUR INTRODUIRE TA PLAINTÉ.

LA DIRECTION AURA **48 HEURES** POUR FAIRE DES OBSERVATIONS ÉCRITES SUR TA PLAINTÉ.



SI TU N'ES PAS D'ACCORD AVEC CETTE DÉCISION, TU PEUX ENCORE **FAIRE APPEL** AUPRÈS D'UN SERVICE INDÉPENDANT.



TU AS 7 JOURS À PARTIR DE LA RÉCEPTION DE LA COPIE DE LA DÉCISION POUR FAIRE APPEL.

* CONTACTS

• TON AVOCAT

POUR TOUT CE QUI CONCERNE LA PROCÉDURE, LES AUDIENCES, TON PROJET INDIVIDUEL ET LE RESPECT DE TES DROITS PENDANT TON PLACEMENT.



• LE DÉLÉGUÉ GÉNÉRAL AUX DROITS DE L'ENFANT (DGDE)

POUR TOUT CE QUI CONCERNE LE RESPECT DE TES DROITS AU SEIN DE L'IPPJ ET DE MANIÈRE GÉNÉRALE.

→ RUE DE BIRMINGHAM, 66 À 1080 BRUXELLES
TÉL : 02 223 36 99
MAIL : DGDE@CFWB.BE



• TON DÉLÉGUÉ SPJ

POUR TOUT CE QUI CONCERNE L'APPLICATION DES MESURES PRISES PAR LE JUGE.



• L'ADMINISTRATION GÉNÉRALE DE L'AIDE À LA JEUNESSE

POUR PORTER PLAINTES CONTRE UNE DÉCISION DE LA DIRECTION DE L'IPPJ.

→ ESPACE 27 SEPTEMBRE
BOULEVARD LÉOPOLD II, 44 À 1080 BRUXELLES
TÉL. : 0800 20 000 (NUMÉRO VERT)
MAIL : DGAJ.IPPJ@CFWB.BE



• LA COMMISSION DE SURVEILLANCE

POUR TOUT CE QUI CONCERNE LE RESPECT DE TES DROITS AU SEIN DE L'IPPJ ET L'ORGANISATION D'UNE CONCILIATION AVEC LA DIRECTION DE L'IPPJ.



• LE SERVICE DROIT DES JEUNES (SDJ)

POUR UNE AIDE SOCIALE ET JURIDIQUE ET, À LA DEMANDE, UN ACCOMPAGNEMENT DU JEUNE.

→ WWW.SDJ.BE





SI TU AS ENCORE DES QUESTIONS,
N'HÉSITE PAS À DEMANDER À
TON ÉDUCATEUR(TRICE) RÉFÉRENT(E).



Défense des Enfants

DEI-BELGIQUE

en collaboration avec



Ce projet est cofinancé par le programme REC de l'Union Européenne



Conception graphique : Valéry Pirlot (Rollpops)
Défense des Enfants International (DEI) Belgique
www.defensedesenfants.be